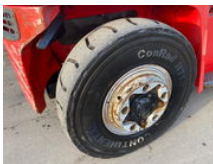


# Kalmar DCG120-6

## Caractéristiques générales

Marque	Kalmar
Sous-catégorie	Chariot élévateur
Année de construction	2018
Couleur	Rouge
Condition	Utilisé
Conditions générales	Bien
Carburant	Diesel
Référence	109344



## Caractéristiques

Poids à vide	17.500kg
Cabine	Fermé
Numéro de série	0372
Capacité de levage	12.000kg
Hauteur de levage	5.000mm
Mast type	Standard
Hauteur de passage	4.060mm

# Kalmar DCG120-6

## Spécifications techniques

Transmission	Automatique
Actifs	190hp

## Description

MACHINE: Forklift BRAND: Kalmar MODEL: DCG120- 6 YEAR: 2018 ENGINE: Diesel TRANSMISSION: Automatic MAST: 2 stages ATTACHMENT: Side shift and fork positioner CAPACITY: 12000kg LIFTING HEIGHT: 5000mm TRANSPORT HEIGHT: 4060mm HYDRAULIC VALVES: 4x FORKS: Yes, 2400mm TIRES TYPE: Pneumatic, normal

## Accessoires

- fork positioner
- Sideshift