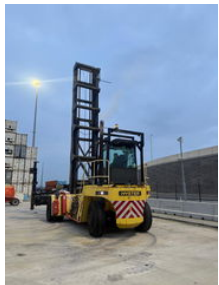
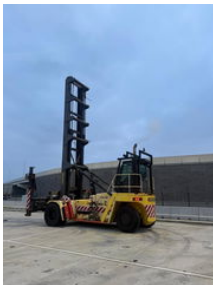
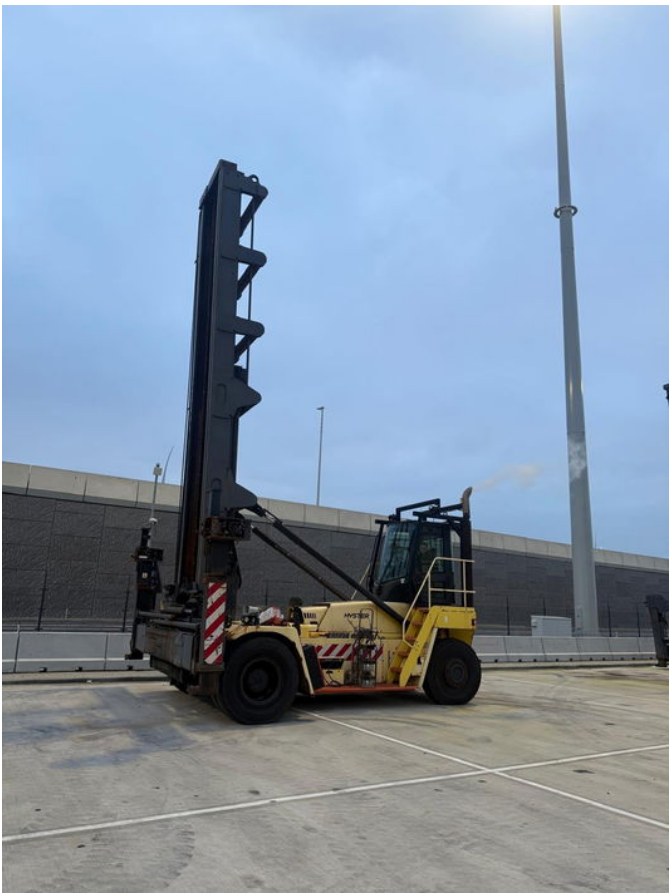


Hyster H23XM-12EC

Caractéristiques générales

Marque	Hyster
Sous-catégorie	Chariot pour conteneurs vides
Année de construction	2016
Lecture du compteur horaire	11150
Couleur	Jaune
Condition	Utilisé
Conditions générales	Bien
Carburant	Diesel
Référence	43982



Caractéristiques

Poids à vide	39.510kg
Numéro de série	1719P
Capacité de levage	10.000kg
Hauteur de levage	18.800mm

Hyster H23XM-12EC

Description

ID43982 MACHINE: Empty container handler BRAND: Hyster MODEL: H23XM-12EC YEAR OF CONSTRUCTION: 2016
ENGINE: Diesel, Cummins TRANSMISSION: Automatic OPERATING HOURS: 11150 MAST: 2 Stages ATTACHMENTS: Spreader
LIFT HEIGHT: 18800mm CONDITION: Good

Accessoires