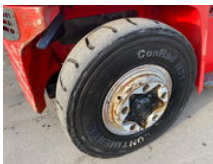


# Kalmar DCG120-6

## Características generales

Marca	Kalmar
Subcategoría	Carretilla elevadora
Año de construcción	2018
Color	Rojo
Condición	Usado
Condición general	Bien
Combustible	Diesel
Referencia	109344



## Características

Peso vacío	17.500kg
Cabina	Cerrado
Número de serie	0372
Máx. capacidad de levantamiento	12.000kg
liftingHeight	5.000mm
mastType	Estándar
Altura libre	4.060mm

# Kalmar DCG120-6

## Especificaciones técnicas

Transmisión	Automático
Activos	190hp

## Descripción

MACHINE: Forklift BRAND: Kalmar MODEL: DCG120- 6 ENGINE: Diesel TRANSMISSION: Automatic MAST: 2 stages  
ATTACHMENT: Side shift and fork positioner CAPACITY: 12000kg LIFTING HEIGHT: 5000mm TRANSPORT HEIGHT: 4060mm  
HYDRAULIC VALVES: 4x FORKS: Yes, 2400mm TIRES TYPE: Pneumatic, normal

## Accesorios

- fork positioner
- Sideshift